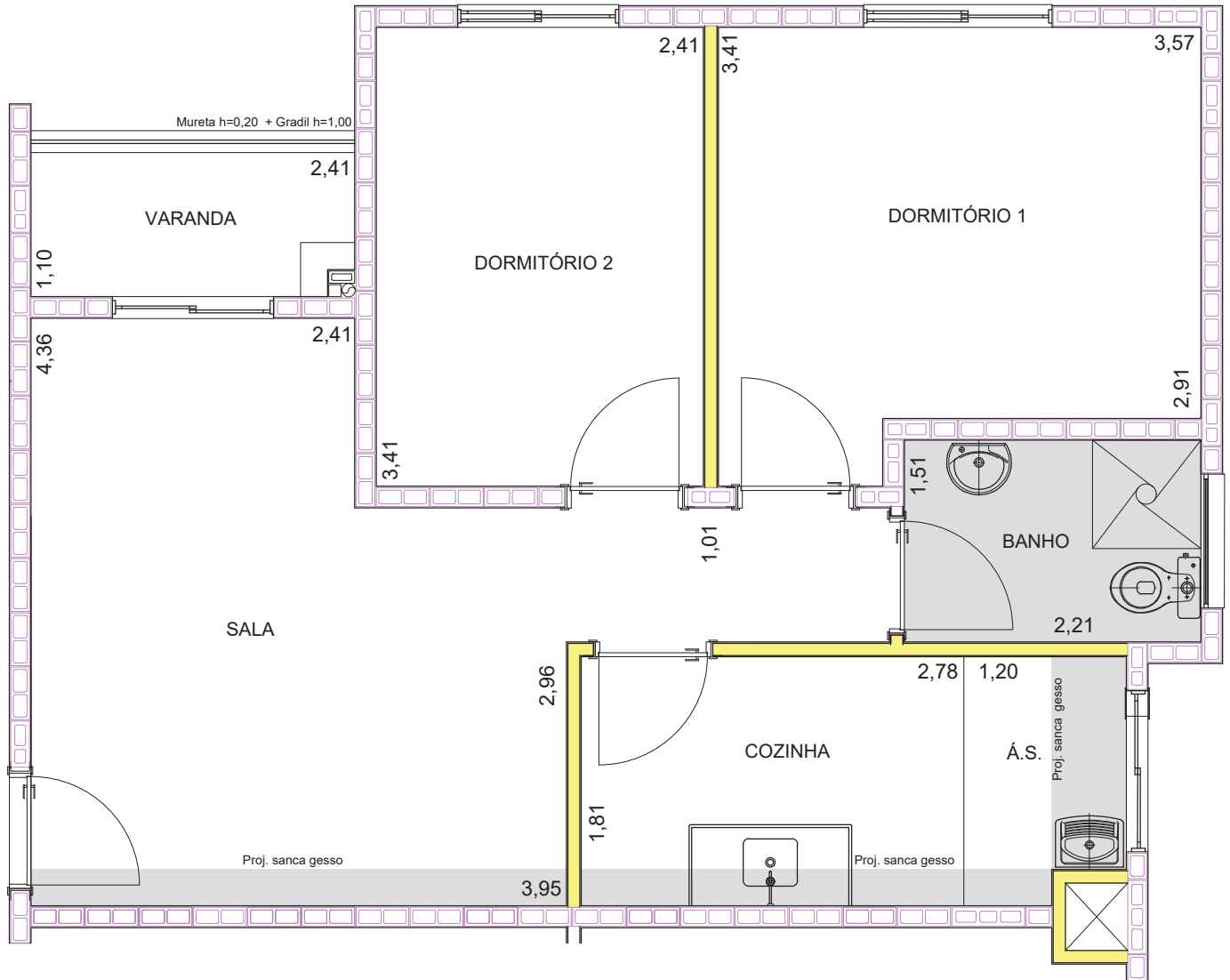




PLANTA DE ARQUITETURA
Apartamento Tipo Final 1 e 3



LEGENDA

DESENHO SEM ESCALA

	ALVENARIA		DRYWALL		FORRO/SANCA DE GESSO		SHAFT
--	-----------	--	---------	--	----------------------	--	-------

NOTA 01:

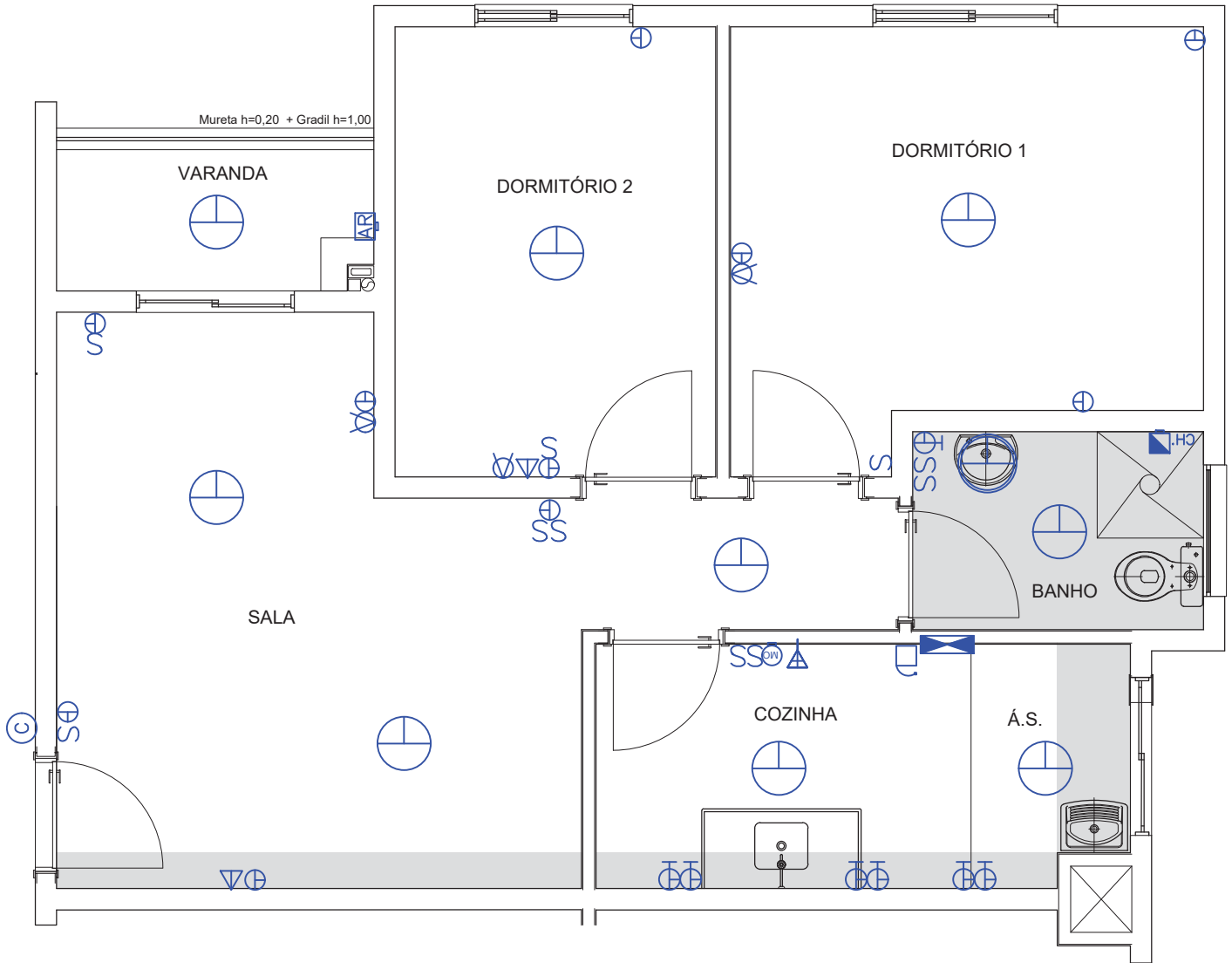
EM FUNÇÃO DAS CARACTERÍSTICAS ESTRUTURAIS DO EMPREENDIMENTO, É EXPRESSAMENTE PROIBIDA A EXECUÇÃO DE REFORMAS OU ALTERAÇÕES NOS APARTAMENTOS QUE ENVOLVAM A REMOÇÃO, MODIFICAÇÃO OU ABERTURA DE VÃOS NA ALVENARIA ESTRUTURAL (MESMO QUE PEQUENOS), INCLUSIVE RASGOS NAS PAREDES PARA INSTALAÇÃO EMBUTIDA DE TUBULAÇÕES HIDRÁULICAS E/OU ELÉTRICAS. ISSO PODE COMPROMETER TODA A ESTRUTURA E ESTABILIDADE DA EDIFICAÇÃO, CAUSANDO O COLAPSO E RUÍNA DO EDIFÍCIO.

NOTA 02:

AS MEDIDAS CITADAS PODERÃO SOFRER ALTERAÇÕES DEPENDENDO DA INTEGRAÇÃO DOS PROJETOS DE ESTRUTURA E INSTALAÇÕES. AS MEDIDAS PODEM VARIAR NOS PAVIMENTOS DEVIDO AO TIPO DE ACABAMENTO.



PLANTA DE ELÉTRICA
Apartamento Tipo Final 1 e 3



LEGENDA

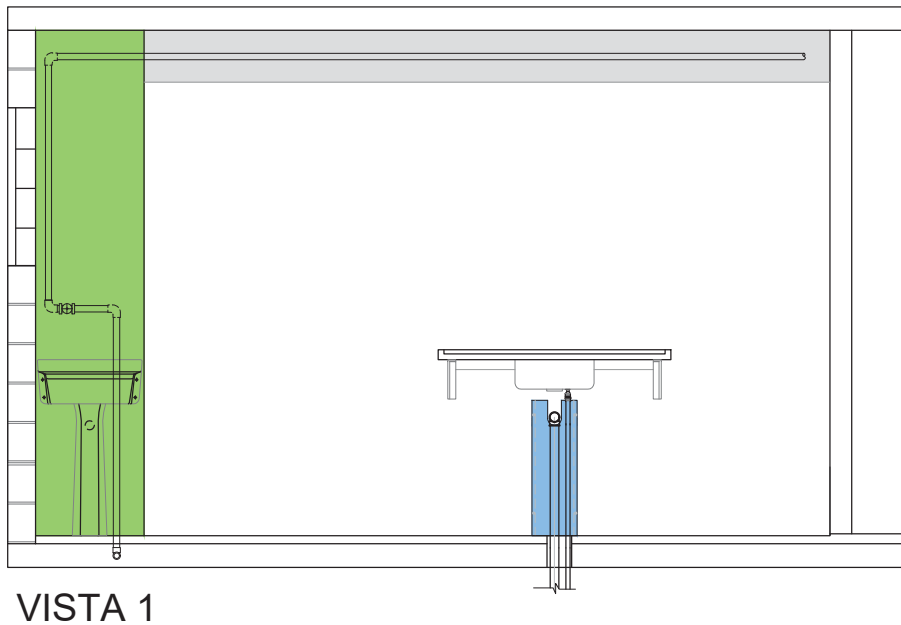
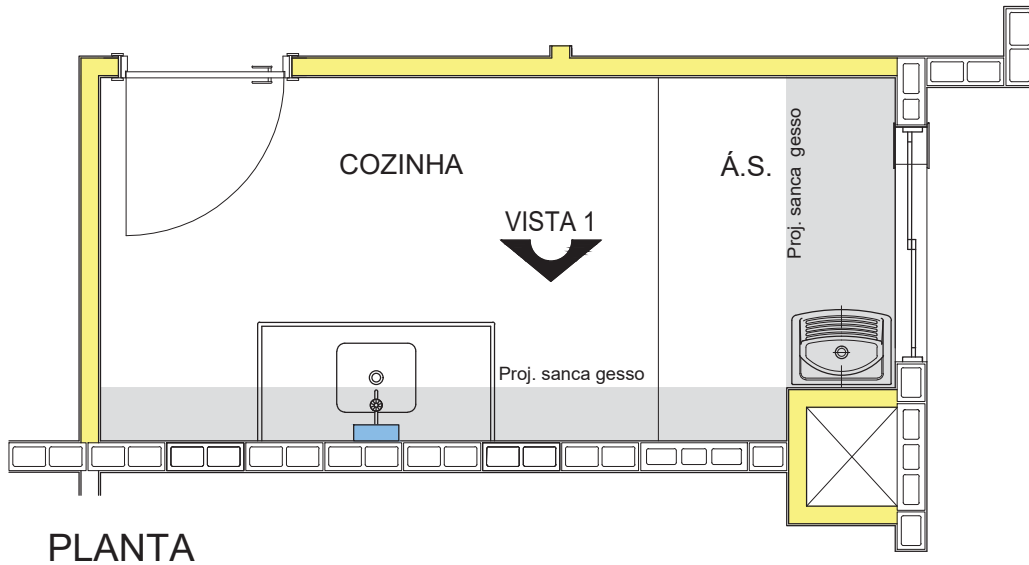
DESENHO SEM ESCALA

	PONTO PARA CHUVEIRO H=2.30 – CX 4x2		PONTO PARA TELEFONE H=0.30 QDO NÃO INDICADO CX 4X2
	ANTENA DE TV EM CAIXA 2X4		PONTO PARA INTERFONE H=1,10M CX 4x2
	CAMPAINHA EM CAIXA 2X4 – H=2,30M		TOMADA BAIXA 2P+T 127V – 10A H=0,3M
	INTERRUPTOR SIMPLES COM ESPELHO 2X4 H=1,1m		TOMADA ALTA 220V 2P+T AR CONDICIONADO H= 2,45m
	BOTÃO DE CAMPAINHA PULSADORA CX 4x2 1,10m		TOMADA MEDIA 2P+T 127V – 10A H=1,10m
	2 INTERRUPTORES SIMPLES COM ESPELHO 2X4		TOMADA MEDIA 2P+T 127V – 20A H=1,10m
	LUMINARIA NO TETO		TOMADA BAIXA 2P+T 127V CX 4x2 H=0,3m
	TOMADA PARA MICROONDAS 2P+T 20A H =1,10M EM CX 4X2		FORRO/SANCA DE GESSO
	QUADRO DE DISTRIBUIÇÃO DE LUZ		



UCLASS
PSG

VISTAS DE HIDRÁULICA
COZINHA / ÁREA DE SERVIÇO
Apartamento Final 1 e 3



LEGENDA

DESENHO SEM ESCALA



ATENÇÃO! NÃO FURAR



DRYWALL



CARENAGEM



FORRO/SANCA DE GESSO



SHAFT

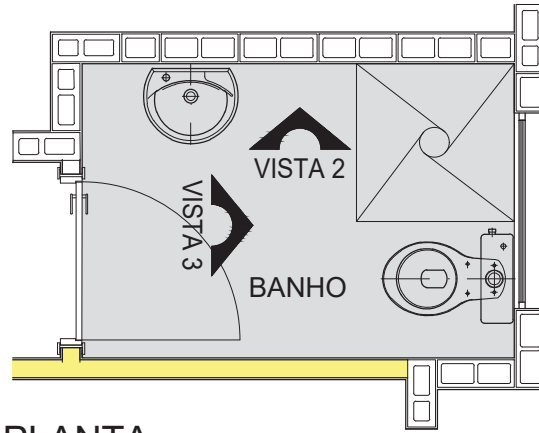


VISTA

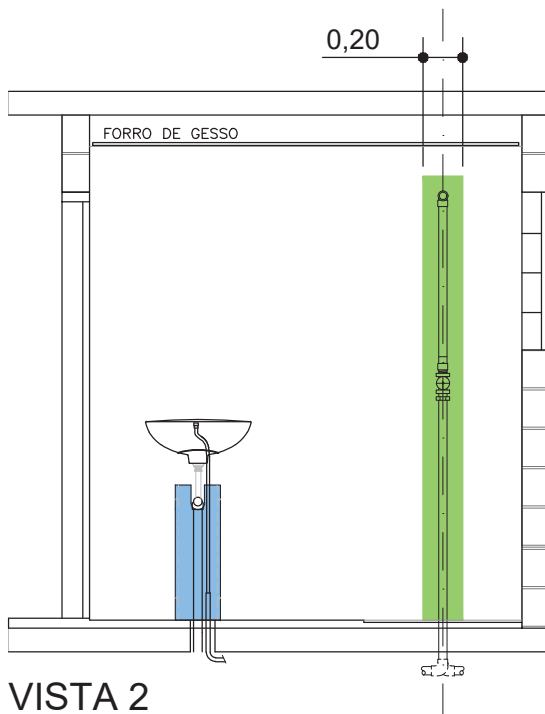
INDICAÇÃO DE VISTAS



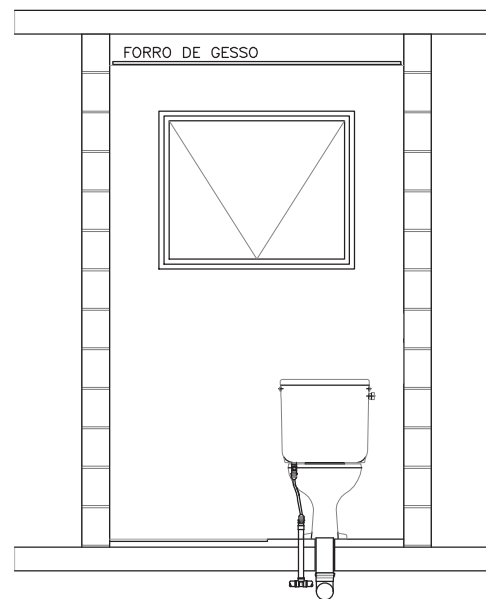
VISTAS DE HIDRÁULICA
BANHO
Apartamento Final 1 e 3



PLANTA



VISTA 2



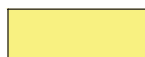
VISTA 3

LEGENDA

DESENHO SEM ESCALA



ATENÇÃO! NÃO FURAR



DRYWALL



CARENAGEM



FORRO/SANCA DE GESSO



SHAFT



INDICAÇÃO DE VISTAS